



## ESTIMACIONES AGRÍCOLAS

Informe semanal al

26 de Junio de 2014



### **SUBSECRETARÍA DE AGRICULTURA DIRECCIÓN NACIONAL DE INFORMACIÓN Y MERCADOS**

Responsable del presente informe:

**Ing. Agr. Juan C. Maceira**

Subsecretario de Agricultura

Colaboran en su confección:

**Dirección de Información Agropecuaria y Forestal**

**Oficina de Riesgo Agropecuario**



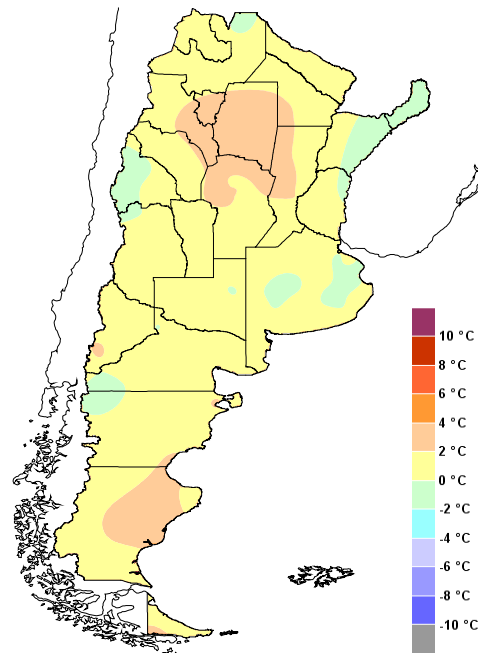
### ÍNDICE

- Temperaturas
- Precipitaciones
- Estado de las reservas hídricas
- Estado de los cultivos
- Evolución de la superficie sembrada y cosechada
- Humedad y estado de los cultivos



## TEMPERATURAS

Temperaturas por debajo de lo normal en el Litoral y algunos sitios del centro de Buenos Aires, en general entre 1 y 3°C por debajo de la media. Por otro lado, en el sur de la Patagonia, Santiago del Estero, Tucumán, este de Catamarca, norte de Santa Fe y de Córdoba la temperatura media de la semana fue 1 a 4°C por encima de la media. Los días más fríos en región pampeana fueron entre miércoles y jueves, cuando las mínimas cayeron varios grados por debajo de cero, entre 0 y -5°C. En el noreste, hubo algunas mínimas en Chaco y Corrientes de 2/3°C. El martes 24 hubo un nuevo ingreso de aire frío en el sur y oeste de región pampeana, con -3/1°C de mínima.



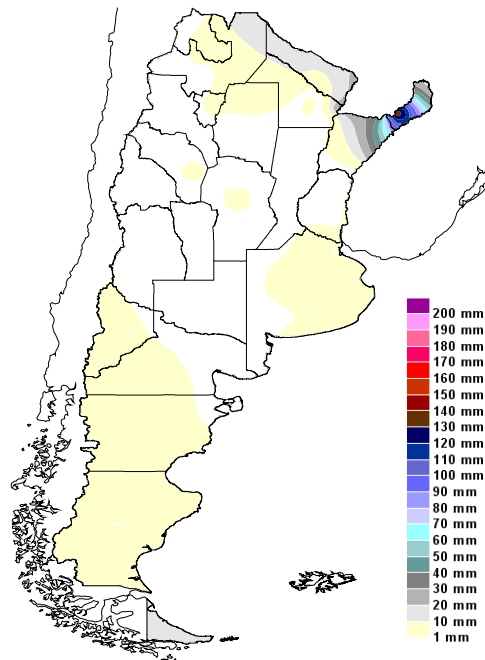
Anomalía de la temperatura media  
de la semana

Se pronostica que el aire frío mantendrá su avance sobre la región pampeana. Esto mantendría las mínimas en 2/8°C. Este mismo panorama se mantendría durante el fin de semana. El aire templado se mantendría en el norte argentino, con mínimas de 10/16°C y máximas en torno a los 20°C, en conjunción con tiempo inestable.



## PRECIPITACIONES

Ausencia de precipitaciones o algunas débiles en casi todo el país, excepto en el norte donde hubo algunos registros mayores. En la Patagonia hubo precipitaciones débiles entre sábado y lunes. Los mismos días hubo algunas lluvias débiles en provincia de Buenos Aires. En el noroeste las lluvias alcanzaron registros en torno a 10mm, algo atípico para la zona en esta época. Donde sí es normal que llueva bastante es en Misiones, donde desde el fin de semana hasta ayer, martes 24, hubo lluvias intensas.

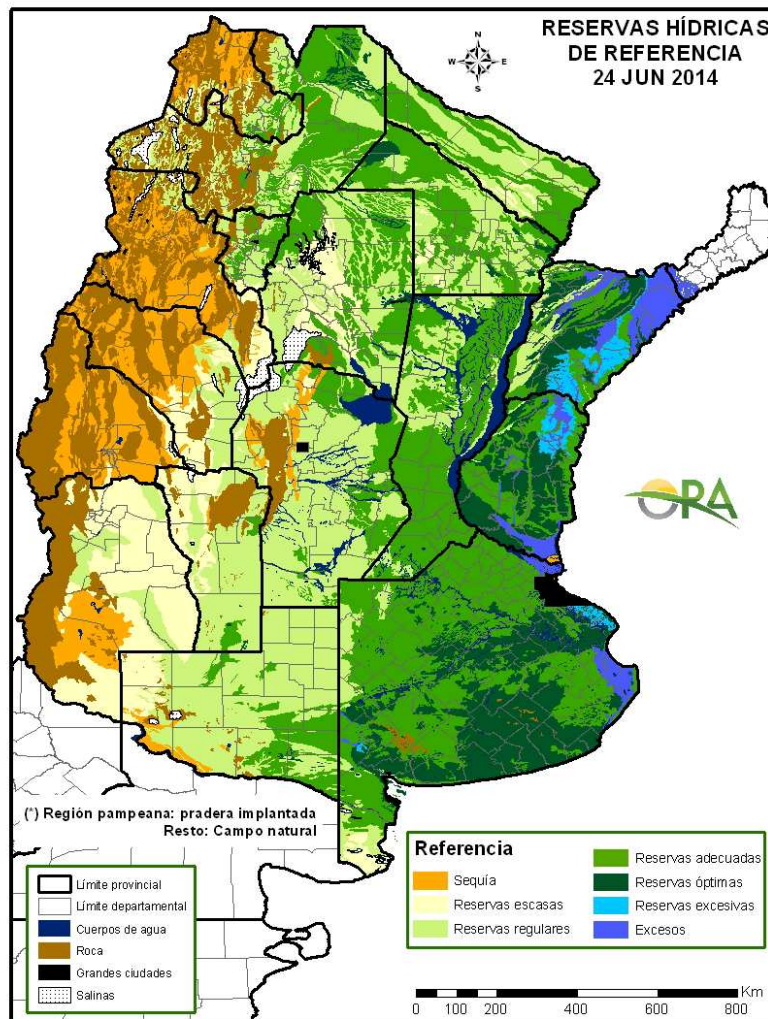


Precipitaciones acumuladas en la semana

En los próximos días seguirán las lluvias en el noreste argentino. Se pronostican abundantes lluvias, en algunos casos con carácter de tormenta, en Misiones, Corrientes, Entre Ríos, este de Chaco y de Formosa. Esto se prolongaría hasta el domingo 29. En el noroeste argentino, con el persistente ingreso de humedad que se daría hasta el viernes, se esperan condiciones inestables, con algunas lluvias en Tucumán, Catamarca, Santiago del Estero, Salta y algo de Jujuy.

## ESTADO DE LAS RESERVAS HÍDRICAS

En el noroeste argentino hubo leves precipitaciones, que de alguna manera colaboraron en mantener el nivel de reservas en adecuado. El noreste argentino sigue con lluvias intensas, se mantienen los excesos en parte de Corrientes y Misiones. En Chaco y Formosa la situación hídrica es entre regular y adecuada, mientras se mira con preocupación la altura de los ríos Paraguay y Paraná. En región pampeana la oferta de agua sigue siendo buena. En Córdoba las reservas son entre regulares y adecuadas, en Santa Fe lo mismo con el agravante de algunas heladas, en Entre Ríos la disponibilidad de agua es óptima, con algunos excesos y algunas heladas y en La Pampa son mayormente regulares, con intensas heladas la semana pasada. Mientras, en Buenos Aires la disponibilidad de agua es adecuada a excesiva, aunque con la presencia de buen tiempo se van evaporando los excesos. Aquí también hubo heladas intensas.



Mapa de reservas hídricas hecho a partir de datos meteorológicos del SMN y del INTA e información de suelos del INTA. Se simula el consumo de una pradera de referencia en región pampeana y campo natural en el resto.



## ESTADO DE LOS CULTIVOS

[MAIZ. Hubo avance en las tareas de cosecha, pero el retraso es aún muy considerable respecto a la campaña anterior. En varias zonas se cosecha con alto nivel de humedad, ante el peligro de “descalce” de plantas y afectación de espigas y granos. 3 % de la superficie en llenado, 97 % en madurez. 75 % en estado bueno/muy bueno.]

[SOJA. La cosecha sigue estando retrasada en comparación con la campaña anterior, pero hubo buen avance en el NEA y NOA. Hay problemas para movilizar las cosechas. Se teme dehiscencia de vainas y ataques de hongos en la semilla..]

[TRIGO. Las siembras se ven dificultadas por exceso de humedad y ascenso de napas, y por dificultades en los caminos para desplazar sembradoras.. Se reporta carencia de semilla de calidad en algunas partes, sobre todo en el norte, pero no hay problemas en las principales zonas productoras. Podría haber sustitución de variedades de ciclo largo por otras intermedias/cortas. El 40 % de lo sembrado está emergiendo, y un 32 % en etapas de macollaje. En general el estado de los cultivos es bueno...]



## EVOLUCIÓN DE LA SUPERFICIE SEMBRADA Y COSECHADA

AVANCE DE LA COSECHA DE MAIZ

CAMPAÑA: 2013/2014(\*)

DELEGACION		AREA SEMBRADA Has	22/05 %	29/05 %	05/06 %	12/06 %	19/06 %	26/06 %	AREA NO COSECHABLE Has	AREA COSECHADA Has
Bahía Blanca		6.600	-	-	-	-	-	-	1.300	-
Bolívar		101.000	21	33	45	54	61	65	-	65.650
Bragado		100.200	66	66	79	81	81	81	11.180	71.950
Gral. Madariaga		60.000	23	38	39	41	41	46	14.670	20.700
Junín		92.500	70	80	85	90	90	90	22.600	62.910
La Plata		195.650	87	95	96	96	98	98	15.180	176.790
Lincoln		28.100	62	73	75	80	85	85	7.100	17.810
Pehuajó		280.000	39	44	48	53	70	74	57.850	165.040
Pergamino		63.000	85	89	90	96	96	96	1.400	59.330
Pigüé		60.000	12	16	28	45	64	64	42.000	11.580
Salliqueló		115.000	3	3	10	20	31	43	88.000	11.530
Tandil		164.000	-	-	7	14	23	23	65.000	22.600
Tres Arroyos		116.950	-	-	-	-	-	4	18.210	3.590
25 de Mayo		110.000	42	50	55	55	55	55	29.000	44.190
BUENOS AIRES	13/14	1.493.000	43	49	54	58	63	66	373.490	733.670
	12/13	1.606.583	63	69	75	81	88	93	-	-
Laboulaye		388.000	72	80	85	90	90	92	63.000	299.000
Marcos Juárez		210.000	71	71	72	76	79	84	16.300	162.510
Río Cuarto		565.700	20	31	35	44	52	57	10.000	318.140
San Francisco		525.000	5	5	5	13	20	32	49.000	150.840
Villa María		243.800	-	5	5	7	8	19	71.700	32.460
CORDOBA	13/14	1.932.500	30	35	37	44	49	56	210.000	962.950
	12/13	1.907.350	72	73	74	81	88	92	-	-
Paraná		90.000	92	96	96	98	98	99	4.300	84.690
Rosario del Tala		180.000	76	76	78	83	85	89	7.040	153.100
ENTRE RIOS	13/14	270.000	81	83	84	88	89	92	11.340	237.790
	12/13	248.500	86	88	91	91	94	96	-	-
General Pico		314.000	23	34	44	67	78	87	190.100	107.240
Santa Rosa		109.000	17	17	17	25	41	57	46.000	36.100
LA PAMPA	13/14	423.000	21	28	35	53	65	77	236.100	143.340
	12/13	271.500	54	61	69	75	81	89	-	-
Avellaneda		68.700	10	10	10	10	10	12	7.000	7.620
Cañada de Gómez		168.385	44	44	58	68	68	80	-	134.780
Casilda		92.400	35	35	40	56	67	70	-	64.380
Rafaela		118.000	33	36	40	45	53	60	43.500	44.650
Venado Tuerto		110.000	72	75	75	77	80	85	5.250	89.040
SANTA FE	13/14	557.485	43	44	50	57	61	68	55.750	340.470
	12/13	699.200	83	84	84	86	87	89	-	-
CATAMARCA		2.600	-	-	-	-	-	-	730	-
CORRIENTES		12.800	10	10	12	15	18	20	-	2.560
CHACO		212.500	8	8	9	10	12	17	16.300	33.100
FORMOSA		8.000	10	10	12	15	18	20	-	1.600
JUJUY		4.510	-	-	-	-	-	-	-	-
LA RIOJA		-	-	-	-	-	-	-	-	-
MISIONES		30.820	90	95	95	95	97	99	820	29.700
SALTA		181.045	-	-	-	-	-	-	-	-
SAN LUIS		210.000	39	47	49	57	64	66	-	139.500
SANTIAGO DEL ESTERO		511.000	-	7	9	9	11	15	2.000	74.470
TUCUMAN		56.000	-	-	-	-	0	5	3.840	2.410
TOTAL PAIS	13/14	5.905.260	32	36	39	45	49	54	910.370	2.701.560
	12/13	6.133.378	63	67	72	80	85	88	-	-

(\*) Cifras Provisorias

Las AREAS están expresadas en hectáreas.

ESTIMACIONES AGRICOLAS

M.A.G. y P.

AVANCE DE LA COSECHA DE MANI										
CAMPAÑA: 2013/2014(*)										
DELEGACION	TIPO	AREA SEMBRADA Has	22/05 %	29/05 %	05/06 %	12/06 %	19/06 %	26/06 %	AREA PERDIDA Has	AREA COSECHADA Has
CORRIENTES	Colorado	-	-	-	-	-	-	-	-	-
	Rosado	0	-	-	-	-	-	-	-	-
	Total	0	-	-	-	-	-	-	-	-
	12/13	-	-	-	-	-	-	-	-	-
BUENOS AIRES	Colorado	-	-	-	-	-	-	-	-	-
	Rosado	2.000	-	50	100	100	100	100	-	2.000
	Total	2.000	-	50	100	100	100	100	-	2.000
	12/13	1.500	25	50	75	90	99	100	-	-
JUJUY	Colorado	-	-	-	-	-	-	-	-	-
	Rosado	588	22	25	40	65	85	90	-	530
	Total	588	22	25	40	65	85	90	-	530
	12/13	588	60	90	100	100	100	100	-	-
SALTA	Colorado	-	-	-	-	-	-	-	-	-
	Rosado	9.050	28	30	40	65	85	98	-	8.870
	Total	9.050	28	30	40	65	85	98	-	8.870
	12/13	9.050	60	93	100	100	100	100	-	-
SANTA FE	Colorado	-	-	-	-	-	-	-	-	-
	Rosado	300	90	100	100	100	100	100	-	300
	Total	300	90	100	100	100	100	100	-	300
	12/13	300	100	100	100	100	100	100	-	-
SAN LUIS	Colorado	-	-	-	-	-	-	-	-	-
	Rosado	13.000	30	40	61	66	78	86	-	11.120
	Total	13.000	30	40	61	66	78	86	-	11.120
	12/13	19.465	40	51	52	72	92	96	-	-
LA PAMPA	Colorado	-	-	-	-	-	-	-	-	-
	Rosado	15.200	-	-	-	21	56	100	-	15.200
	Total	15.200	-	-	-	21	56	100	-	15.200
	12/13	15.860	-	6	65	90	100	100	-	-
Laboulaye	Colorado	-	-	-	-	-	-	-	-	-
	Rosado	145.000	14	38	60	75	85	91	-	131.490
	Total	145.000	14	38	60	75	85	91	-	131.490
Marcos Juarez	Colorado	-	-	-	-	-	-	-	-	0
	Rosado	2.500	30	55	60	85	100	100	-	2.500
	Total	2.500	30	55	60	85	100	100	-	2.500
Río Cuarto	Colorado	-	-	-	-	-	-	-	-	-
	Rosado	156.500	13	21	41	51	59	68	-	105.830
	Total	156.500	13	21	41	51	59	68	-	105.830
Villa María	Colorado	400	-	20	30	65	88	100	-	400
	Rosado	47.700	-	13	21	41	60	75	480	35.420
	Total	48.100	-	13	21	41	60	74	-	35.820
CORDOBA	Colorado	400	-	20	30	65	87	100	-	400
	Rosado	351.700	12	27	46	60	70	78	480	275.240
	Total	352.100	12	27	46	60	70	78	480	275.640
	12/13	371.300	41	50	65	71	84	92	-	-
TOTAL PAIS	Colorado	400	-	20	30	65	87	100	-	400
	Rosado	391.838	12	27	45	59	70	80	480	313.260
	Total	392.238	12	27	45	59	70	80	480	313.660
	12/13	418.063	40	50	66	72	85	93	-	-

(\*) Cifras provisionarias

La AREAS están expresadas en hectáreas.

ESTIMACIONES AGRICOLAS

M.A.G. y P.

AVANCE DE LA COSECHA DE SOJA

CAMPAÑA: 2013/2014 (\*)

DELEGACION		AREA SEMBRADA Ha	22/05 %	29/05 %	05/06 %	12/06 %	19/06 %	26/06 %	AREA PERDIDA Ha	AREA FORRAJE Ha	AREA COSECHADA Ha
Bahía Blanca	1ª	350	-	-	100	100	100	100	-	-	350
	2ª	-	-	-	-	-	-	-	-	-	-
Bolivar	1ª	325.300	74	84	91	91	92	93	-	-	302.529
	2ª	47.850	30	41	54	76	81	82	-	-	39.237
Bragado	1ª	422.010	74	76	85	90	90	91	-	-	384.029
	2ª	85.600	23	23	48	57	57	57	-	-	48.792
	F	6.990	-	-	-	-	-	-	-	6.990	-
Gral. Madariaga	1ª	97.100	69	80	91	96	97	98	1.580	-	93.610
	2ª	23.700	-	-	-	-	-	54	-	-	12.765
Junín	1ª	523.500	70	80	85	90	90	90	8.000	-	463.950
	2ª	125.400	30	50	70	75	80	80	4.500	-	96.720
La Plata	1ª	69.200	60	79	82	85	90	92	-	-	63.664
	2ª	25.300	14	35	38	40	49	53	-	-	13.346
	F	3.500	-	-	-	-	-	-	-	3.500	-
Líncoln	1ª	669.500	94	97	97	97	98	98	-	-	657.047
	2ª	128.420	65	80	89	93	96	98	-	-	125.492
	F	14.000	-	-	-	-	-	-	-	14.000	-
Pehuajó	1ª	542.150	80	85	89	91	96	98	-	-	531.307
	2ª	96.500	-	-	36	64	95	98	-	-	94.570
	F	16.100	-	-	-	-	-	-	-	16.100	-
Pergamino	1ª	728.050	100	100	100	100	100	100	-	-	728.050
	2ª	72.150	68	73	84	93	98	98	1.300	-	69.433
	F	-	-	-	-	-	-	-	-	-	-
Pigüé	1ª	185.000	39	39	49	60	70	80	3.000	-	146.492
	2ª	6.800	14	14	26	46	69	81	2.900	-	3.154
Salliqueló	1ª	224.300	60	69	86	98	100	100	-	-	224.300
	2ª	24.000	4	20	71	89	95	99	1.000	-	22.673
	F	5.000	-	-	-	-	-	-	-	5.000	-
Tandil	1ª	644.000	82	84	82	92	96	96	-	-	621.267
	2ª	258.500	-	-	6	26	46	46	-	-	119.349
Tres Arroyos	1ª	631.000	36	41	58	77	77	77	-	-	485.870
	2ª	54.900	-	-	-	-	10	27	-	-	14.625
25 de Mayo	1ª	361.900	61	72	78	83	84	90	27.500	-	300.759
	2ª	125.100	10	20	29	33	33	42	21.600	-	43.812
<b>BUENOS AIRES</b>	<b>13/14</b>	<b>6.543.170</b>	<b>65</b>	<b>66</b>	<b>77</b>	<b>84</b>	<b>87</b>	<b>89</b>	<b>71.380</b>	<b>45.590</b>	<b>5.707.192</b>
	<b>12/13</b>	<b>6.734.155</b>	<b>85</b>	<b>90</b>	<b>94</b>	<b>97</b>	<b>99</b>	<b>99</b>	-	-	-
Laboulaye	1ª	800.000	100	100	100	100	100	100	5.000	-	795.000
	2ª	140.000	27	75	100	100	100	100	-	-	140.000
M. Juárez	1ª	1.082.800	100	100	100	100	100	100	28.600	-	1.054.200
	2ª	90.500	100	100	100	100	100	100	2.500	-	88.000
	F	100	-	-	-	-	-	-	-	100	-
Río Cuarto	1ª	1.117.600	85	95	100	100	100	100	-	-	1.117.600
	2ª	60.200	53	81	90	98	100	100	-	-	60.200
S. Francisco	1ª	1.081.500	68	80	89	100	100	100	20.000	-	1.061.500
	2ª	141.000	75	90	99	100	100	100	10.000	-	131.000
V. María	1ª	790.600	92	98	100	100	100	100	6.950	-	783.650
	2ª	199.100	59	81	87	96	100	100	1.450	-	197.650
<b>CORDOBA</b>	<b>13/14</b>	<b>5.503.400</b>	<b>85</b>	<b>93</b>	<b>97</b>	<b>100</b>	<b>100</b>	<b>100</b>	<b>74.500</b>	<b>100</b>	<b>5.428.800</b>
	<b>12/13</b>	<b>5.349.312</b>	<b>99</b>	<b>100</b>	<b>100</b>	<b>100</b>	<b>100</b>	<b>100</b>	-	-	-
Paraná	1ª	402.000	100	100	100	100	100	100	-	-	402.000
	2ª	120.000	90	95	95	98	98	100	-	-	120.000
R. del Tala	1ª	790.000	95	97	98	100	100	100	1.500	-	788.500
	2ª	160.000	72	86	90	96	98	100	1.000	-	159.000
	F	-	-	-	-	-	-	-	-	-	-
<b>ENTRE RIOS</b>	<b>13/14</b>	<b>1.472.000</b>	<b>94</b>	<b>96</b>	<b>97</b>	<b>99</b>	<b>100</b>	<b>100</b>	<b>2.500</b>	<b>-</b>	<b>1.469.500</b>
	<b>12/13</b>	<b>1.418.600</b>	<b>93</b>	<b>98</b>	<b>100</b>	<b>100</b>	<b>100</b>	<b>100</b>	-	-	-
General Pico	1ª	378.600	40	72	84	93	100	100	12.600	-	366.000
	2ª	17.300	-	-	-	38	69	1.500	-	-	10.915
Santa Rosa	1ª	70.000	55	63	83	86	91	98	-	-	68.551
	2ª	8.000	-	-	21	26	96	99	500	-	7.425
<b>LA PAMPA</b>	<b>13/14</b>	<b>473.900</b>	<b>40</b>	<b>67</b>	<b>80</b>	<b>87</b>	<b>96</b>	<b>99</b>	<b>14.600</b>	<b>-</b>	<b>452.891</b>
	<b>12/13</b>	<b>447.400</b>	<b>93</b>	<b>94</b>	<b>96</b>	<b>99</b>	<b>100</b>	<b>100</b>	-	-	-
Avellaneda	1ª	136.500	18	24	37	43	66	86	-	-	117.581
	2ª	43.000	11	16	25	33	59	77	-	-	32.899
C.de Gómez	1ª	868.000	100	100	100	100	100	100	-	-	868.000
	2ª	170.000	100	100	100	100	100	100	-	-	170.000
Casilda	1ª	607.000	100	100	100	100	100	100	12.900	-	594.100
	2ª	105.300	100	100	100	100	100	100	-	-	105.300
Rafaela	1ª	587.000	81	89	95	98	100	100	20.000	-	567.000
	2ª	233.000	71	81	89	96	100	100	5.000	-	228.000
V. Tuerto	1ª	525.000	100	100	100	100	100	100	-	-	525.000
	2ª	85.000	98	98	98	99	99	100	6.500	-	78.500
<b>SANTA FE</b>	<b>13/14</b>	<b>3.359.800</b>	<b>90</b>	<b>93</b>	<b>95</b>	<b>96</b>	<b>98</b>	<b>99</b>	<b>44.400</b>	<b>-</b>	<b>3.286.380</b>
	<b>12/13</b>	<b>3.173.500</b>	<b>96</b>	<b>98</b>	<b>99</b>	<b>100</b>	<b>100</b>	<b>100</b>	-	-	-
CATAMARCA		16.500	37	56	69	83	92	96	1.570	-	14.361
CORRIENTES		25.000	20	30	40	60	70	80	-	-	20.000
PCIA. R. S. PEÑA		295.000	35	42	58	75	83	91	9.320	-	259.055
CHARATA (Chaco)		330.000	22	23	30	43	59	78	-	-	257.004
FORMOSA		12.000	20	30	40	60	70	80	-	-	9.600
JUJUY		9.220	34	36	48	68	88	100	-	-	9.220
MISIONES		1.300	100	100	100	100	100	100	-	-	1.300
SALTA		495.105	59	61	63	73	85	95	-	-	470.894
SAN LUIS	1º	390.000	96	97	98	100	100	100	-	-	390.000
	2º	2.500	88	90	93	100	100	100	-	-	2.500
S. ESTERO		297.000	79	80	92	92	92	100	-	-	297.000
QUIMILI (S. del Est.)		850.000	12	25	34	49	82	85	-	-	726.155
TUCUMAN		197.700	28	49	66	82	93	98	2.590	-	191.579
<b>TOTAL PAIS</b>	<b>13/14</b>	<b>20.273.595</b>	<b>73</b>	<b>78</b>	<b>84</b>	<b>89</b>	<b>93</b>	<b>95</b>	<b>220.860</b>	<b>45.690</b>	<b>18.993.431</b>
	<b>12/13</b>	<b>20.035.572</b>	<b>90</b>	<b>94</b>	<b>97</b>	<b>99</b>	<b>99</b>	<b>99</b>	-	-	-

(\*) Cifras provisionales  
Las áreas están expresadas en hectáreas  
ESTIMACIONES AGRICOLAS  
M.A.G. y P.



AVANCE DE LA COSECHA DE SORGO

CAMPAÑA: 2013/2014(\*)

DELEGACION		AREA SEMBRADA Has	22/05 %	29/05 %	05/06 %	12/06 %	19/06 %	26/06 %	AREA PERDIDA Has	AREA COSECHADA Has
Bahía Blanca		1.000	-	-	-	-	-	-	500	-
Bolívar		3.000	-	-	-	-	-	-	-	-
Bragado		11.600	56	56	56	56	56	56	5.360	3.490
General Madariaga		-	-	-	-	-	-	-	-	-
Junín		8.400	-	-	5	20	40	40	2.700	2.280
La Plata		5.850	16	24	27	30	42	47	2.650	1.500
Lincoln		9.800	8	27	48	64	81	87	5.600	3.660
Pehuajó		3.970	-	41	50	100	100	100	1.070	2.900
Pergamino		11.050	48	48	48	84	84	84	-	9.240
Pigüé		20.000	-	-	4	17	31	47	13.000	3.260
Salliqueló		40.000	-	-	-	-	13	35	27.500	4.380
Tandil		-	-	-	-	-	-	-	-	-
Tres Arroyos		-	-	-	-	-	-	-	-	-
25 de Mayo		14.500	-	16	26	26	26	26	-	3.820
BUENOS AIRES	13/14	129.170	14	20	25	36	43	49	58.380	34.530
	12/13	143.790	16	22	43	60	75	87	-	-
Laboulaye		53.000	-	2	3	22	40	60	2.000	30.600
Marcos Juárez		18.500	14	16	20	28	32	46	8.100	4.830
Río Cuarto		65.500	-	10	21	60	83	95	-	62.000
San Francisco		94.500	-	-	10	29	54	83	33.000	51.220
Villa María		77.300	-	20	40	66	91	95	300	72.890
CORDOBA	13/14	308.800	1	9	20	46	68	83	43.400	221.540
	12/13	262.300	49	60	82	90	93	96	-	-
Paraná		58.000	92	92	92	97	97	99	-	57.290
Rosario del Tala		65.000	72	74	75	84	87	94	8.000	53.440
ENTRE RIOS	13/14	123.000	82	83	84	91	92	96	8.000	110.730
	12/13	136.500	90	91	94	96	98	99	-	-
General Pico		6.300	-	-	-	-	-	41	-	2.600
Santa Rosa		61.000	-	-	-	-	15	29	34.500	7.690
LA PAMPA	13/14	67.300	-	-	-	-	12	31	34.500	10.290
	12/13	85.900	11	17	34	58	67	95	-	-
Avellaneda		74.000	29	32	37	42	55	64	10.000	40.750
Cañada de Gómez		20.000	55	79	85	92	95	97	-	19.380
Casilda		7.100	92	92	100	100	100	100	-	7.100
Rafaela		69.000	84	87	92	95	97	100	28.000	41.000
Venado Tuerto		3.500	85	87	87	90	95	98	-	3.430
SANTA FE	13/14	173.600	54	60	65	69	77	82	38.000	111.660
	12/13	186.700	85	88	89	91	92	94	-	-
CATAMARCA		-	-	-	-	-	-	-	-	-
CORRIENTES		-	-	-	-	-	-	-	-	-
Pcia. R. S. PEÑA (Chaco)		88.000	22	22	23	30	37	45	18.430	31.010
CHARATA (Chaco)		57.500	55	56	61	61	67	68	30	38.920
FORMOSA		-	-	-	-	-	-	-	-	-
JUJUY		-	-	-	-	-	-	-	-	-
MISIONES		-	-	-	-	-	-	-	-	-
SALTA		-	-	-	-	-	-	-	-	-
SAN LUIS		38.000	51	63	65	85	95	95	7.500	28.820
SANTIAGO DEL ESTERO		26.100	76	76	88	88	96	97	4.600	20.910
QUIMILI (Sgo. Del Estero)		80.000	-	8	8	8	9	17	-	13.650
TUCUMAN		4.450	5	8	42	62	64	94	2.000	2.300
TOTAL PAIS	13/14	1.095.920	29	35	40	52	62	71	214.840	624.360
	12/13	1.157.963	46	51	64	73	80	85	-	-

(\*) Cifras Provisorias

Las AREAS están expresadas en hectáreas.

ESTIMACIONES AGRICOLAS

M.A.G. y P.

AVANCE DE LA SIEMBRA DE TRIGO									
CAMPAÑA: 2014/2015(*)									
DELEGACION		AREA A SEMBRAR Has	22/05 %	29/05 %	05/06 %	12/06 %	19/06 %	26/06 %	AREA SEMBRADA Has
Bahía Blanca	T. Pan	102.000	7	12	17	23	28	52	52.650
	T. Fideos		-	-	-	-	-	-	-
Bolívar	T. Pan	56.500	-	-	-	-	-	-	-
	T. Fideos	3.000	-	-	-	-	-	-	-
Bragado		50.500	-	-	-	-	-	-	
General Madariaga		26.600	-	-	-	-	-	2	530
Junín		81.700	-	-	-	-	-	20	16.340
La Plata		25.450	-	-	-	-	-	-	-
Lincoln		80.000	-	-	1	7	22	32	25.930
Pehuajó	T. Pan	52.400	-	14	14	87	38	48	45.690
	T. Fideos	3.000	-	-	-	-	-	-	-
Pergamino		48.500	-	-	-	24	31	31	14.880
Pigüé	T. Pan	380.000	-	-	5	22	40	50	190.000
	T. Fideos	6.000	-	-	-	-	-	20	1.200
Salliqueló	T. Pan	180.000	-	-	10	22	35	54	97.110
	T. Fideos	2.100	-	-	-	-	45	90	1.880
Tandil	T. Pan	285.000	-	-	-	-	-	-	-
	T. Fideos	5.000	-	-	-	-	-	-	-
T.Arroyos	T. Pan	447.300	-	-	-	-	-	10	45.040
	T. Fideos	23.300	-	-	-	-	-	-	-
25 de Mayo		60.000	-	-	-	-	-	-	
BUENOS AIRES	14/15	1.918.350	0	1	3	11	15	25	491.250
	13/14	1.638.495	2	2	4	13	23	36	-
Laboulaye		150.000	-	-	-	25	45	72	108.390
M. Juárez		119.200	13	32	45	82	85	90	107.280
Río Cuarto		96.840	6	19	41	61	81	88	85.110
S. Francisco		350.000	11	23	46	66	74	83	290.890
Villa María		220.000	-	-	30	50	81	92	202.400
CORDOBA	14/15	936.040	6	14	34	57	73	85	794.070
	13/14	724.830	10	23	30	51	61	80	-
Paraná		140.000	-	-	-	17	17	53	74.540
R. del Tala		183.000	1	2	3	8	10	24	44.650
ENTRE RIOS	14/15	323.000	1	1	2	12	13	37	119.190
	13/14	284.940	1	7	19	31	47	60	-
General Pico		120.000	-	12	22	32	45	75	90.590
Santa Rosa		110.000	-	-	4	31	40	60	66.000
LA PAMPA	14/15	230.000	-	6	13	31	43	68	156.590
	13/14	196.500	-	-	-	6	10	25	-
Avellaneda		87.900	-	-	3	8	22	32	28.520
C. de Gómez		223.900	-	9	14	53	64	78	175.310
Casilda		104.000	-	-	10	37	60	67	70.150
Rafaela		231.200	-	-	5	25	45	68	157.380
V. Tuerto		88.000	-	1	5	8	12	50	44.000
SANTA FE	14/15	735.000	-	3	8	31	46	65	475.360
	13/14	643.950	-	9	16	50	66	82	-
CATAMARCA		1.700	15	35	57	81	90	100	1.700
CORRIENTES			-	-	-	-	-	-	-
Pcia. R. S. Peña (CHACO)		30.000	-	-	14	29	38	52	15.690
Charata (CHACO)		45.000	-	-	2	6	14	28	12.800
FORMOSA			-	-	-	-	-	-	-
JUJUY		2.835	10	35	66	70	75	91	2.580
MISIONES			-	-	-	-	-	-	-
SALTA		62.915	8	19	39	56	67	81	50.730
SAN LUIS	T. Pan	4.500	-	-	-	49	68	89	3.990
	T. Fideos	500	-	-	-	80	100	100	500
S. ESTERO		71.000	77	77	88	88	96	100	71.000
Quimilí (S. ESTERO)		90.000	-	-	-	-	38	57	51.350
TUCUMAN	T. Pan	60.000	13	26	55	69	96	100	60.000
	T. Fideos	5.000	17	29	75	83	100	100	5.000
TOTAL PAIS	14/15	4.515.840	3	6	14	27	37	49	2.311.800
	13/14	3.648.070	3	8	13	28	38	53	-

(\*) Cifras Provisorias  
Las AREAS están expresadas en hectáreas.  
ESTIMACIONES AGRICOLAS  
M. A. G. y P.



ESTADO DE LOS CULTIVOS  
Y HUMEDAD DEL SUELO

HUMEDAD Y ESTADO DE LOS CULTIVOS

Desde el 20/06/14 hasta el 26/06/14

PROVINCIA	DELEGACION	MAIZ									GIRASOL														
		Estadio Fenológico					Estado General				Humedad	Estadio Fenológico (*)					Estado General				Humedad				
		E	C	F	L	M	MB	B	R	M		E	C	F	L	M	MB	B	R	M					
BUENOS AIRES	BAHIA BLANCA	-	-	-	20	80	-	42	58	-	A	-	-	-	-	-	-	-	-	-	-	-	-	-	-
	BOLIVAR	-	-	-	-	100	-	50	50	-	A	-	-	-	-	-	-	-	-	-	-	-	-	-	-
	BRAGADO	-	-	-	-	100	-	50	50	-	A	-	-	-	-	-	-	-	-	-	-	-	-	-	-
	GENERAL MADARIAGA	-	-	-	-	100	-	70	20	10	A	-	-	-	-	-	-	-	-	-	-	-	-	-	-
	JUNIN	-	-	-	-	100	-	100	-	-	A	-	-	-	-	-	-	-	-	-	-	-	-	-	-
	LA PLATA	-	-	-	-	100	44	50	6	-	A	-	-	-	-	-	-	-	-	-	-	-	-	-	-
	LINCOLN	-	-	-	-	100	-	89	11	-	A	-	-	-	-	-	-	-	-	-	-	-	-	-	-
	PEHUJO	-	-	-	-	100	4	55	39	3	A	-	-	-	-	-	-	-	-	-	-	-	-	-	-
	PERGAMINO	-	-	-	-	100	-	90	10	-	A	-	-	-	-	-	-	-	-	-	-	-	-	-	-
	PIGÜE	-	-	-	-	100	-	16	53	31	A	-	-	-	-	-	-	-	-	-	-	-	-	-	-
	SALLIQUELO	-	-	-	-	100	-	26	35	39	A	-	-	-	-	-	-	-	-	-	-	-	-	-	-
	TANDIL	-	-	-	-	100	-	52	45	3	A	-	-	-	-	-	-	-	-	-	-	-	-	-	-
	TRES ARROYOS	-	-	-	-	100	-	100	-	-	A	-	-	-	-	-	-	-	-	-	-	-	-	-	-
25 DE MAYO	-	-	-	-	100	-	52	48	-	E/I	-	-	-	-	-	-	-	-	-	-	-	-	-	-	
CORDOBA	LABOULAYE	-	-	-	-	100	-	38	30	32	A	-	-	-	-	-	-	-	-	-	-	-	-	-	
	MARCOS JUAREZ	-	-	-	-	100	29	71	-	A/E	-	-	-	-	-	-	-	-	-	-	-	-	-	-	
	RIO CUARTO	-	-	-	-	100	-	67	20	13	A	-	-	-	-	-	-	-	-	-	-	-	-	-	
	SAN FRANCISCO	-	-	-	-	100	-	90	10	-	A	-	-	-	-	-	-	-	-	-	-	-	-	-	-
	VILLA MARIA	-	-	-	-	100	64	36	-	-	A/E	-	-	-	-	-	-	-	-	-	-	-	-	-	-
ENTRE RIOS	PARANA	-	-	-	-	100	8	78	14	-	A	-	-	-	-	-	-	-	-	-	-	-	-	-	-
	ROSARIO DEL TALA	-	-	-	-	100	4	31	55	10	E/A	-	-	-	-	-	-	-	-	-	-	-	-	-	-
LA PAMPA	GENERAL PICO	-	-	-	-	100	1	41	20	37	A	-	-	-	-	-	-	-	-	-	-	-	-	-	-
	SANTA ROSA	-	-	-	15	85	-	6	67	27	A	-	-	-	-	-	-	-	-	-	-	-	-	-	-
SANTA FE	AVELLANEDA	-	-	-	-	100	-	63	33	4	A/R	-	-	-	-	-	-	-	-	-	-	-	-	-	-
	CASILDA	-	-	-	-	100	40	48	10	2	E/A	-	-	-	-	-	-	-	-	-	-	-	-	-	-
	CAÑADA de GOMEZ	-	-	-	-	100	42	43	15	-	E/A	-	-	-	-	-	-	-	-	-	-	-	-	-	-
	RAFAELA	-	-	-	-	100	-	55	21	24	A/E	-	-	-	-	-	-	-	-	-	-	-	-	-	-
	VENADO TUERTO	-	-	-	-	100	-	100	-	-	A	-	-	-	-	-	-	-	-	-	-	-	-	-	-
CATAMARCA	CATAMARCA	-	-	-	-	100	-	50	44	6	A	-	-	-	-	-	-	-	-	-	-	-	-	-	-
CORRIENTES	CORRIENTES	-	-	-	-	-	-	53	38	9	R	-	-	-	-	-	-	-	-	-	-	-	-	-	-
CHACO	CHACO	-	-	-	28	72	62	36	3	-	R/A	-	-	-	-	-	-	-	-	-	-	-	-	-	-
FORMOSA	FORMOSA	-	-	-	-	-	-	-	-	-	-	-	-	-	-	-	-	-	-	-	-	-	-	-	-
JUJUY	JUJUY	-	-	-	50	50	-	100	-	-	A	-	-	-	-	-	-	-	-	-	-	-	-	-	-
MISIONES	POSADAS	-	-	-	-	-	34	60	6	-	A	-	-	-	-	-	-	-	-	-	-	-	-	-	-
SALTA	SALTA	-	-	-	50	50	-	88	10	2	A/R	-	-	-	-	-	-	-	-	-	-	-	-	-	-
SAN LUIS	SAN LUIS	-	-	-	-	100	-	100	-	-	A/R	-	-	-	-	-	-	-	-	-	-	-	-	-	-
SANTIAGO DEL ESTERO	SANTIAGO DEL ESTERO	-	-	-	1	99	4	86	10	-	A	-	-	-	-	-	-	-	-	-	-	-	-	-	-
TUCUMAN	TUCUMAN	-	-	-	-	100	-	65	33	2	A/R	-	-	-	-	-	-	-	-	-	-	-	-	-	-

Las cifras expresan porcentaje de la superficie del área sembrada.

Estado general: MB: Muy Bueno, B: Bueno, R: Regular, M: Malo.

Humedad: A: Adecuada, R: Regular, E: Exceso, I: Inundación, PS: Principio de Sequía, S: Sequía.

Estadio Fenológico: E: Emergencia; C: Crecimiento; F: Floración; L: Llenado; M: Madurez

(\*) La sumatoria puede ser inferior a 100, correspondiendo la diferencia a siembras aún sin emerger.

## HUMEDAD Y ESTADO DE LOS CULTIVOS

Desde el 20/06/14 hasta el 26/06/14

PROVINCIA	DELEGACION	TRIGO (pan)									
		Estadio Fenológico (*)					Estado General				Humedad
		E	C	F	L	M	MB	B	R	M	
BUENOS AIRES	BAHIA BLANCA	100	-	-	-	-	-	100	-	-	A
	BOLIVAR	-	-	-	-	-	-	-	-	-	-
	BRAGADO	-	-	-	-	-	-	-	-	-	-
	GENERAL MADARIAGA	-	-	-	-	-	-	-	-	-	-
	JUNIN	-	-	-	-	-	-	-	-	-	-
	LA PLATA	-	-	-	-	-	-	-	-	-	-
	LINCOLN	100	-	-	-	-	-	100	-	-	A
	PEHUAJO	100	-	-	-	-	87	13	-	-	A
	PERGAMINO	23	77	-	-	-	-	100	-	-	A
	PIGUE	43	-	-	-	-	-	-	-	-	A
	SALLIQUELO	16	-	-	-	-	-	-	-	-	A
	TANDIL	-	-	-	-	-	-	-	-	-	-
	TRES ARROYOS	-	-	-	-	-	-	-	-	-	-
25 DE MAYO	-	-	-	-	-	-	-	-	-	-	
CORDOBA	LABOULAYE	39	61	-	-	-	-	-	-	-	A
	MARCOS JUAREZ	28	72	-	-	-	-	100	-	-	E/A
	RIO CUARTO	38	62	-	-	-	44	56	-	-	A
	SAN FRANCISCO	80	20	-	-	-	-	100	-	-	A
	VILLA MARIA	9	83	-	-	-	100	-	-	-	A
ENTRE RIOS	PARANA	37	18	-	-	-	-	-	-	-	A
	ROSARIO DEL TALA	50	50	-	-	-	-	-	-	-	E/A
LA PAMPA	GENERAL PICO	30	70	-	-	-	-	100	-	-	A
	SANTA ROSA	-	-	-	-	-	-	-	-	-	-
SANTA FE	AVELLANEDA	60	40	-	-	-	-	100	-	-	A/R
	CASILDA	83	17	-	-	-	-	100	-	-	E/A
	CANADA de GOMEZ	42	58	-	-	-	100	-	-	-	E/A
	RAFAELA	91	9	-	-	-	-	100	-	-	A
	VENADO TUERTO	10	-	-	-	-	-	100	-	-	A
CATAMARCA	CATAMARCA	60	40	-	-	-	-	-	100	-	A/R
CORRIENTES	CORRIENTES	-	-	-	-	-	-	-	-	-	-
CHACO	CHARATA	44	55	-	-	-	50	50	-	-	A
	Pcia. ROQUE SAENZ PENA	30	70	-	-	-	100	-	-	-	A
FORMOSA	FORMOSA	-	-	-	-	-	-	-	-	-	
JUJUY	JUJUY	45	45	-	-	-	-	100	-	-	A
MISIONES	POSADAS	-	-	-	-	-	-	-	-	-	
SALTA	SALTA	40	40	-	-	-	-	100	-	-	A
SAN LUIS	SAN LUIS	49	51	-	-	-	-	100	-	-	A
SANTIAGO DEL ESTERO	QUIMILJ	57	43	-	-	-	-	100	-	-	A
	SANTIAGO DEL ESTERO	4	96	-	-	-	-	100	-	-	A/R
TUCUMAN	TUCUMAN	69	31	-	-	-	-	100	-	-	A

Las cifras expresan porcentaje de la superficie del área sembrada.

Estado general: MB: Muy Bueno, B: Bueno, R: Regular, M: Malo.

Humedad: A: Adecuada, R: Regular, E: Exceso, I: Inundación, PS: Principio de Sequía, S: Sequía.

Estadio Fenológico: E: Emergencia; C: Crecimiento; F: Floración; L: Llenado; M: Madurez

(\*) La sumatoria puede ser inferior a 100, correspondiendo la diferencia a siembras aún sin emerger.

Más información <http://dev.siaa.gov.ar/informes>